

Il nuovo CCNL Turismo (accordo 18 gennaio 2014)



#ccnlturismo2014 @federalberghi @ccnlturismo

15 mesi di trattative



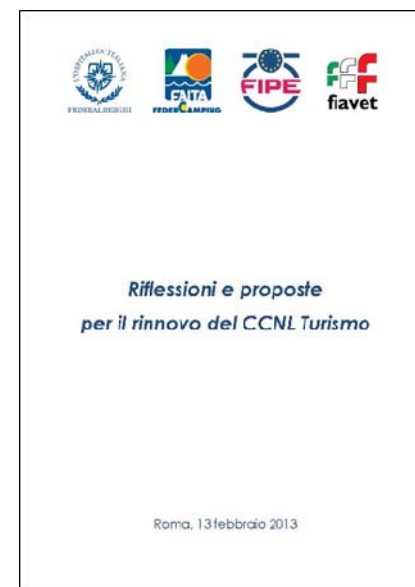
- le tappe del confronto
 - piattaforme presentate ad ottobre 2012
 - documento delle organizzazioni imprenditoriali a febbraio 2013
 - 17 sessioni negoziali

- costante raccordo con il sistema
 - 63 membri della Commissione Sindacale
 - 12 riunioni del Consiglio Direttivo e della Giunta Esecutiva
 - 7 circolari sull'avanzamento della trattativa

i nostri obiettivi



- contenimento delle dinamiche di costo
- recupero di efficienza/produttività
- semplificazione della struttura del CCNL



contenuti principali dell'accordo

- politiche di sviluppo
- assunzioni flessibili
- flessibilità dell'orario di lavoro
- appalto di servizi
- salario
- assistenza sanitaria
- secondo livello di contrattazione
- bilateralità
- Expo 2015





politiche di sviluppo

- incentivi per la riqualificazione dell'offerta
- destagionalizzazione
- pressione fiscale
- contrasto all'abusivismo
- riduzione del cuneo fiscale e contributivo



assunzioni flessibili

- contratti a termine 
 - a-causali
 - stop and go
- apprendistato 
 - revisione degli obblighi formativi
- periodo di prova
 - allungamento a 14 giorni per i contratti a termine / aziende di stagione



appalto di servizi

- estensione della procedura
 - in aziende con più di 15 dipendenti
 - assistenza delle associazioni territoriali
 - anche per servizi diversi rispetto alla pulizia delle camere
- commissione paritetica
 - esame delle novità legislative
 - esclusione responsabilità solidale



durata dell'orario

- orario normale 40 h alla settimana
 - max 12,5 ore in un giorno (24h meno 11h meno 30')
 - max 87,5 ore in una settimana (12,5h x 7gg)
 - max 150 ore in 14 giorni (12,5h x 12 gg)
 - max 48 ore settimanali medie in 6 mesi (elevabili a 12)
-
- le sanzioni sull'orario di lavoro sono **duplicate**
 - dal 24 dicembre 2013
 - si può arrivare a **10.000 euro**

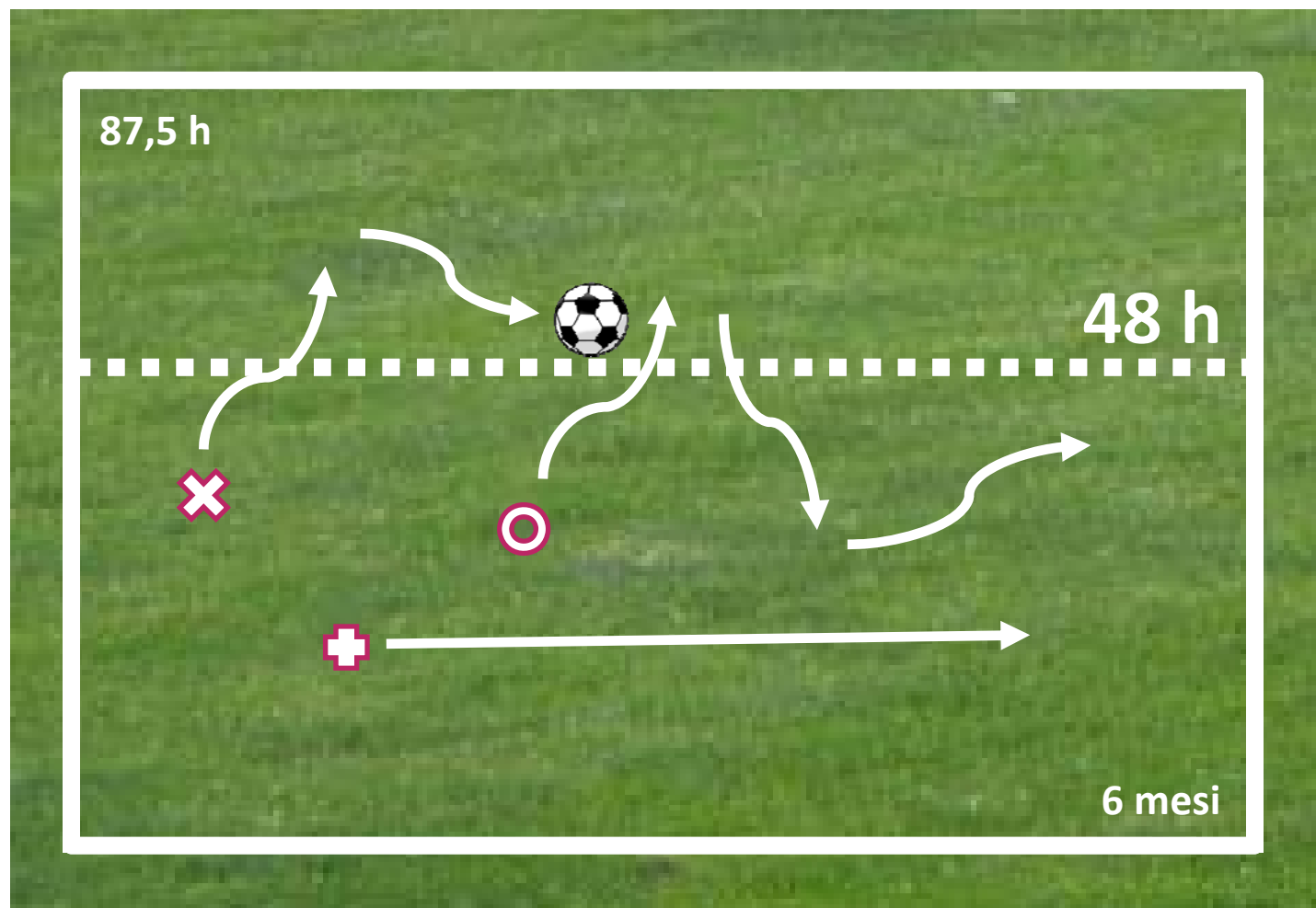


durata massima dell'orario

media 48 h settimanali, su 6 mesi, limite di 87,5 h per singola settimana



FEDERALBERGHI
Federazione delle Associazioni
Italiane Alberghi e Turismo

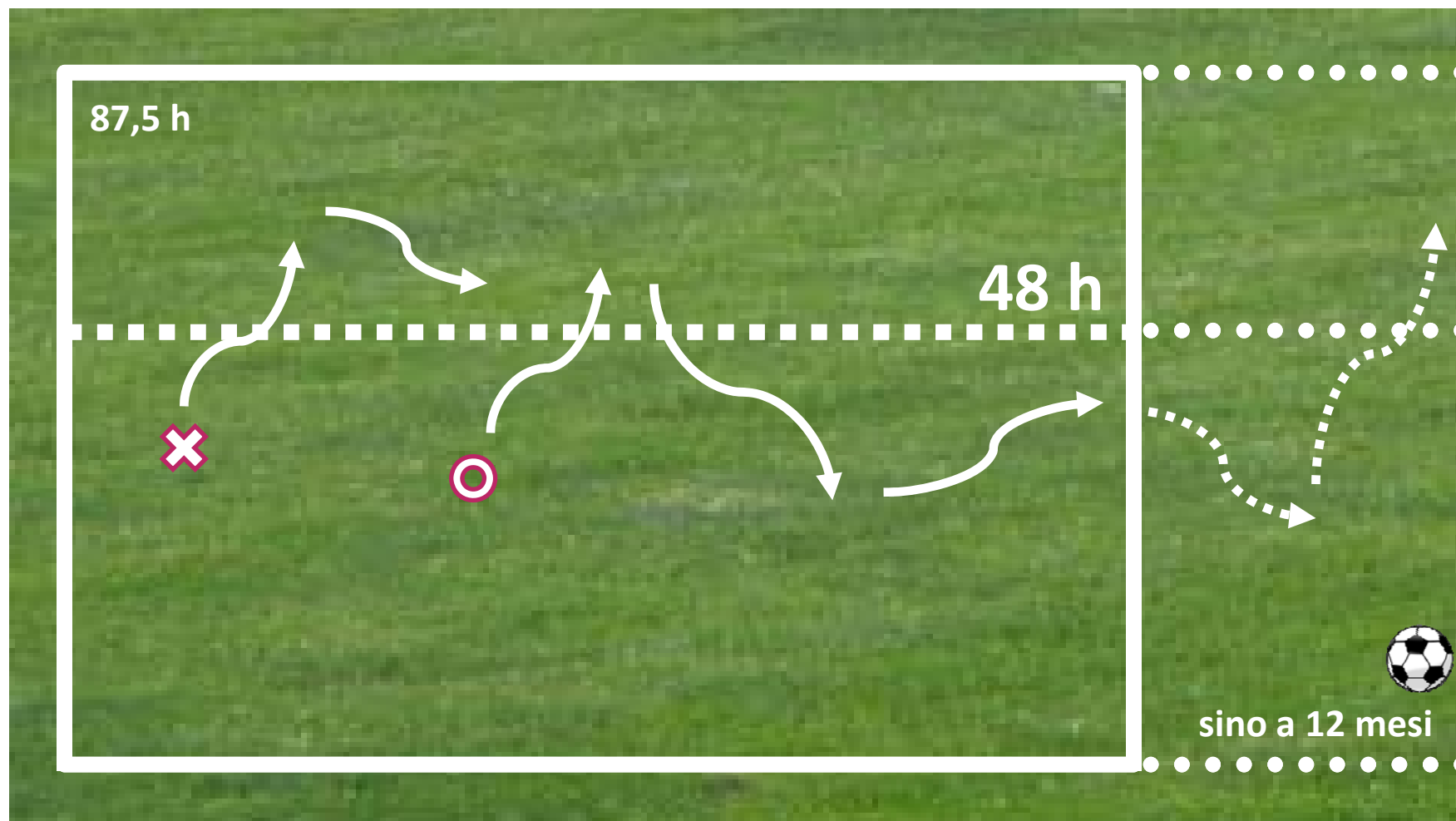


il campo di giuoco si può ampliare

media di 48 h settimanali, su 12 mesi, limite di 87,5 h per singola settimana



FEDERALBERGHI
Federazione delle Associazioni
Italiane Alberghi e Turismo



orario medio

- **si cambia metodo**
 - dall'eccezione alla regola
 - dalla programmazione al consuntivo
- settimane con più di 40 ore, con paga normale
 - recupero entro 8 settimane successive
 - oppure si paga la maggiorazione e si incrementa il monte ore di permessi
- settimane con meno di 40 ore, con paga normale
 - recupero entro 13 settimane successive
 - oppure si riduce il monte ore di permessi (max 72/64 h)



elementi economici

- **17,60 euro lordi** al IV livello da febbraio 2014
 - aumento complessivo di 88,00 euro in **5 tranche** 
 - febbraio e ottobre 2014, aprile e ottobre 2015, aprile 2016
 - trattenuta vitto e alloggio: aumenta di 11 euro netti mensili
- scadenza: 31 agosto 2016
 - **40 mesi anziché 36**
- maggio 2013 – gennaio 2014
 - no arretrati
 - no una tantum



benchmark



FEDERALBERGHI
Federazione delle Associazioni
alpine Alberghi e Turismo



- negli altri settori produttivi
 - negli ultimi 24 mesi, 34 accordi di rinnovo
 - aumenti di importo compreso **tra 100 e 170 euro**
- imprese del turismo senza rinnovo contrattuale
 - non beneficiano dei nuovi istituti contrattuali
- imprese del turismo senza contratto (recesso)
 - non beneficiano di nessun istituto contrattuale
- clausola di salvaguardia
 - eventuali accordi migliorativi si applicano automaticamente anche ai soci di Federalberghi

assistenza sanitaria integrativa



- si introduce un contributo a carico del lavoratore
 - 1 euro mensile da luglio 2014
 - 2 euro mensili da luglio 2015
 - versamento cumulativo, trattenuta mensile
- immutato il contributo a carico azienda
- impegno ad intervenire anche in relazione ai quadri




secondo livello di contrattazione

- conferma dell'impianto esistente
 - elemento di garanzia 140 euro in due anni
- possibilità di non erogare il premio in presenza di difficoltà economico produttive
- strumenti per il sistema
 - manuale, seminari
 - redazione testi / revisione testi
 - assistenza ai negoziati



cosa accade se ...

- a fronte del prolungamento o aggravamento della crisi, è possibile:
 - definire interventi per fronteggiare la situazione economica
 - concordare differenti modulazioni delle tranche contrattuali
 - non erogare il salario variabile
- monitoraggio periodico 
 - a cura del centro studi Federalberghi



fondi di solidarietà

- i settori non coperti dalla cassa integrazione
 - devono costituire un proprio fondo entro il 31 marzo 2014
 - per le aziende con più di 15 dipendenti
- in alternativa
 - confluenza nel fondo residuale pubblico
 - aliquota 0,50%
- il negoziato prosegue
 - assicurare prestazioni coerenti con le esigenze del settore
 - contenere gli oneri

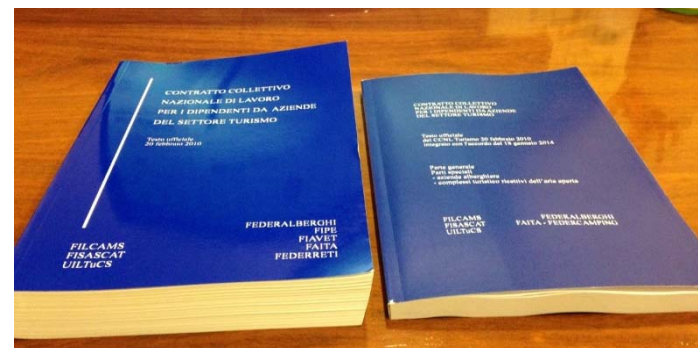


NO all'abusivismo

- sfera di applicazione
 - il CCNL si applica anche a B&B, Ostelli e Affittacamere
- riduzione aziende minori
 - le riduzioni non si applicano a B&B, Ostelli e Affittacamere
- richiesta congiunta al Governo
 - stesso mercato, stesse regole!
 - maggiori controlli

semplice ed accessibile

- non solo
 - singole norme **più semplici**
- ma anche
 - un testo complessivamente **più leggibile**
- ad esempio
 - struttura contrattuale più snella
 - tabelle salariali omnicomprensive
 - testo del CCNL su tablet e smartphone



Nutrire il Pianeta


Energia per la Vita

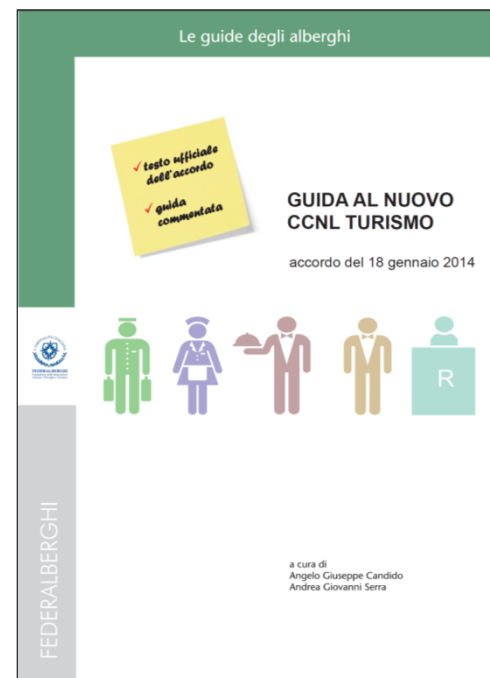


- 27,5 mln di presenze
 - allestitori, espositori, visitatori
 - non solo nell'area dell'expo
 - non solo durante la manifestazione
- cooperare per il successo della manifestazione
- trasmettere all'estero l'immagine di un'Italia moderna, efficiente ed ospitale
- procedure sindacali di "raffreddamento"



strumenti per il sistema

- circolari di commento
- Guida al nuovo CCNL Turismo
- assistenza tecnica
- roadshow 





FEDERALBERGHI
Federazione delle Associazioni
Italiane Alberghi e Turismo

Grazie per l'attenzione!